



# DYNAMISER L'APPRENTISSAGE INTELLIGENT

[ergotron.com/fr-fr/marchés/éducation](http://ergotron.com/fr-fr/marchés/éducation)

 **PRÉSENCE**  
[www.presence.qc.ca](http://www.presence.qc.ca)  
☎ 418.681.2470

 **LEARNFIT™**  
by ergotron®

# Bougez et améliorez vos performances avec les bureaux assis/debout



## Santé Physique

Etre debout en classe permet d'améliorer le métabolisme:<sup>1</sup>

- Augmentation de la fréquence cardiaque
- Augmentation des dépenses caloriques
- Augmentation de l'efficacité de l'insuline



## Participation en Classe

Un meilleur transport d'oxygène et de nutriments à travers le corps et le cerveau contribue à l'amélioration de la participation de l'élève.<sup>2</sup>



“ J’ai remarqué que mes élèves de haut niveau sont encore plus performants que d’habitude. Et mes élèves de moins bon niveau sont également plus performants. Etre capable de mieux se concentrer en classe entraîne une meilleure compréhension du cours.”

Keri King

Professeur de SVT, Lamar High School, Houston, TX





### Performance Académique

La combinaison d'une meilleure santé et d'une participation en classe plus active a un effet positif sur l'acquisition des connaissances et les résultats aux examens.<sup>3</sup>



**SÉDENTARITÉ**

**RECOMMANDATION:**  
RÉDUIRE DE MOITIÉ  
LE TEMPS PASSÉ ASSIS

### RÉDUIRE DE MOITIÉ LE TEMPS PASSÉ ASSIS

ACTIVITÉ PHYSIQUE  
DE FAIBLE INTENSITÉ



**RECOMMANDATION:**  
DEUX FOIS PLUS QUE  
L'ÉNERGIE DÉPENSÉE  
QUOTIDIENNEMENT EN  
FAISANT DU SPORT



<sup>1</sup> Cette étude a été menée par le Dr. John Buckley à l'University of Chester. Les chercheurs de la BBC/ de l'University of Chester ont démontré que la fréquence cardiaque et la dépense d'énergie augmentaient significativement avec le travail debout, et que les bureaux assis/debout étaient des solutions à la fois réalisables et efficaces dans la réduction du temps passé assis au travail.

<sup>2</sup> L'impact des bureaux suspendus en salle de classe sur la dépense en calories des enfants, Benden, Blake, Wendel, Huber, publié dans le journal américain de la santé publique, août 2011

<sup>3</sup> Institut de médecine, 2013 (lecture ultérieure), Centres pour le contrôle et la prévention des maladies, 2010



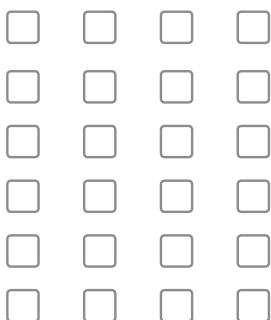
**ACTIVITÉ  
PHYSIQUE MODÉRÉE  
ET ÉLEVÉE**

**RECOMMANDATION:**  
60 MINUTES PAR JOUR

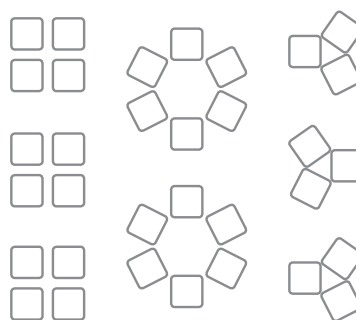
### Apprentissage Flexible et Personnalisé

Créez des espaces pédagogiques actifs qui s'adaptent à chaque élève et à leurs différents styles d'apprentissages.

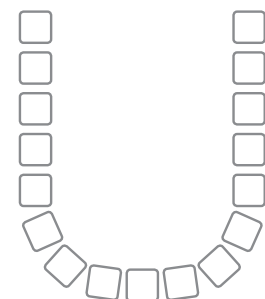
#### RANGÉES



#### GROUPES



#### COURS MAGISTRAL



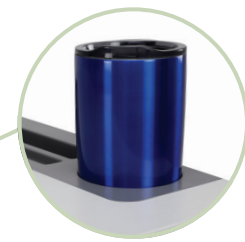
# LES ENFANTS ONT BESOIN DE BOUGER!



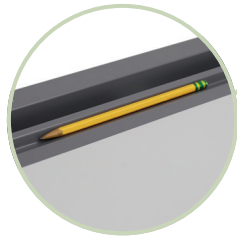
**Support de Tablette:** Accueille les iPad, Surface Pro et d'autres tablettes Windows en position portrait ou paysage.

## Assemblage Facile

LEARNFIT  
BUREAU MOBILE ASSIS-DEBOUT,  
COLONNE BASSE



**Porte-gobelet:** Maximisez la surface de travail et restez hydraté.



**Plateau à Crayons:** Empêchez les stylos et crayons de tomber quand les élèves changent de place.



### Ajustement de la Hauteur à la Demande:

Les élèves peuvent ajuster la hauteur de leur bureau eux-mêmes. Il suffit de tirer la poignée pour passer d'une position debout à une position assise.



**Crochet Pour Sac à Dos:** Rangez proprement les sacs à dos pour faciliter les reconfigurations de la salle de classe.



**Roulettes:** Diminuez le chaos d'une reconfiguration de salle de classe! Quatre roulettes (dont deux verrouillables) vous permettent une séparation en petits groupes facile et sans accroc.



**Casier:** Stocke les livres, cahiers et le matériel scolaire.

**LearnFit,  
Bureau Mobile  
Assis-debout,  
Colonne Haute**

**LearnFit,  
Bureau Mobile  
Assis-debout,  
Colonne Basse**

**LearnFit SE,  
Bureau Mobile  
Assis-debout,  
Colonne Basse**

**LearnFit SE2,  
Bureau Mobile Assis-debout,  
Colonne Basse**

Référence (Couleur)	24-481-003 (Blanc / Argent)	24-547-003 (Blanc / Argent)	24-687-057 (Blanc / Argent)	24-715-057 (Blanc / Argent)	24-715-F13 Canada (Fusion d'Érable / Argent)
Poids Supporté	≤ 7 kg				
Ajustement Vertical	40 cm				
Hauteur de la Surface de Travail	88–129 cm	73,7–114,3 cm			
Garantie	10 ans				
Assemblage Facile	60 secondes, aucun outil nécessaire			3 minutes & 3 vis	



Pour plus d'informations, consultez [www.ergotron.com](http://www.ergotron.com)

Pour en savoir plus :

EMEA +31.33.45.45.600 / [info.eu@ergotron.com](mailto:info.eu@ergotron.com)

© Ergotron Inc. 08.04.2019

Contenu sujet à modifications

Pour plus d'information sur les brevets, visitez [www.ergotron.com/patents](http://www.ergotron.com/patents)

Les appareils Ergotron ne sont pas destinés à soigner, atténuer ou empêcher une maladie



**ergotron**<sup>®</sup>  
EDUCATION